

FMF SERIE

ATTREZZATURE MOTORE FISSE

CARATTERISTICHE

- Da utilizzare con Magtrol HD-100, HD-106, Serie HD-400, HD-500, HD-700 e HD-800 Dinamometri con piastre di base lunghe con scanalature a T
- Accomoda motori con montaggio frontale di varie dimensioni (a seconda del modello)
- Fornisce un montaggio rigido per i motori con montaggio frontale sotto esame
- La piastra di base contiene una chiave rettangolare per il corretto allineamento
- Sistema di ancoraggio sicuro
- Montaggio diretto sulla serie Magtrol TAB Tavolo per dinamometro o piastra di base del dinamometro (a seconda del modello)
- Gli anelli adattatori consentono di montare diversi tipi di motori testato sullo stesso apparecchio (adattatori prodotti in base alle esigenze del cliente).



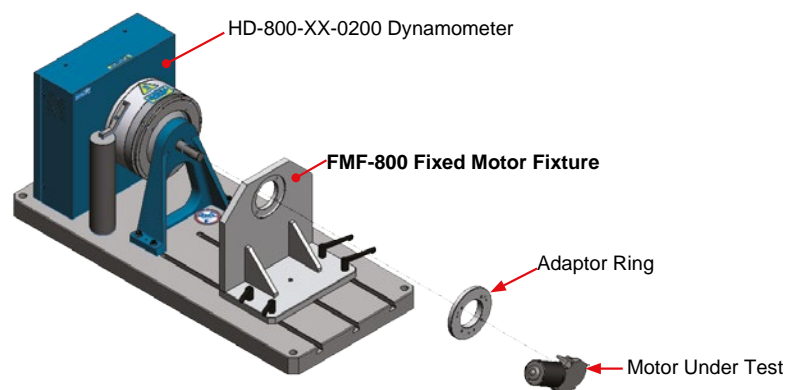
Fig.1 : FMF-800 Fixed Motor Fixture

DESCRIZIONE

Originariamente progettati per testare i motoriduttori per alzacristalli, i dispositivi fissi per motori della serie FMF di Magtrol vengono utilizzati per fissare i motori in posizione durante l'esecuzione di qualsiasi test. Questi dispositivi versatili si allineano il motore in prova con i dinamometri Magtrol delle serie HD-100, HD-106, HD-400, HD-500, HD-700 e HD-800 per una facile configurazione e accoppiamento. Gli accoppiamenti possono essere forniti su richiesta. Vari anelli adattatori possono essere personalizzati per consentire il test di diversi motori sulla stessa attrezzatura.

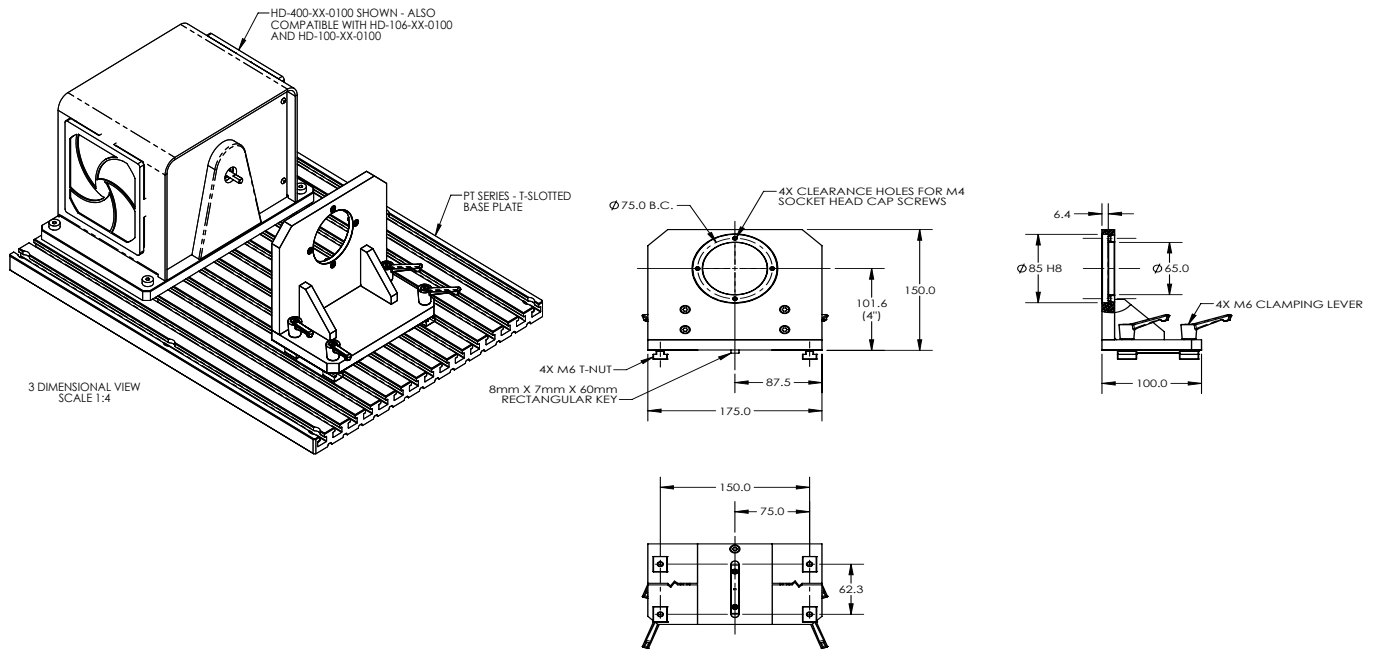
I dispositivi per motori fissi FMF possono essere montati su qualsiasi piastra base Magtrol con scanalatura a T del dinamometro o su qualsiasi tavolo per dinamometri a isteresi con piano scanalato (TAB 1457S, TAB 0800L e TAB 0825L). Questi apparecchi sono dotati di chiave rettangolare posizionata con precisione sul fondo della piastra per un facile centraggio. Sono inclusi anche quattro morsetti regolabili, leve e dadi a T.

ESEMPIO MONTAGGIO:

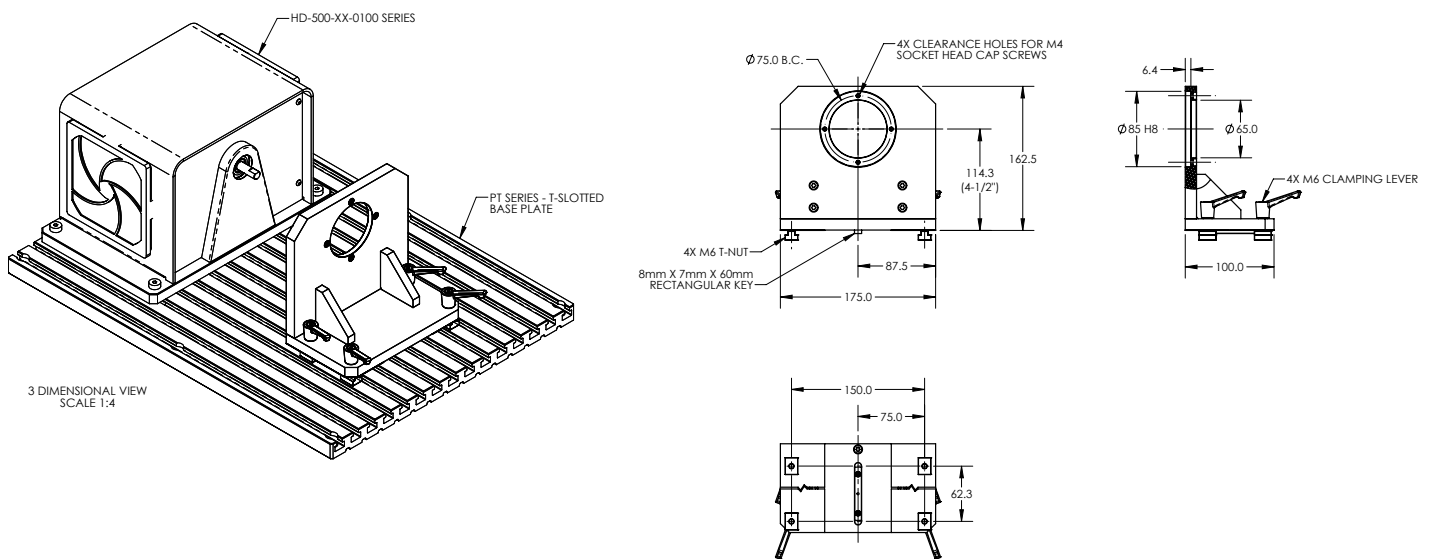


DIMENSIONI

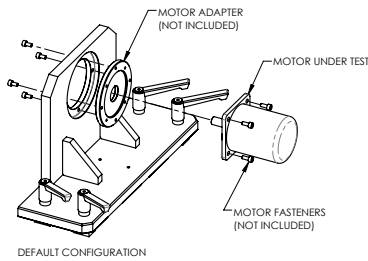
FMF-400-PT



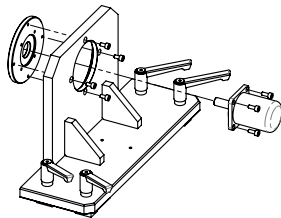
FMF-500-PT



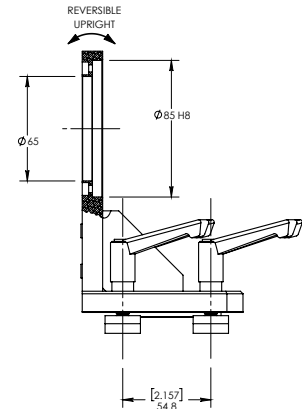
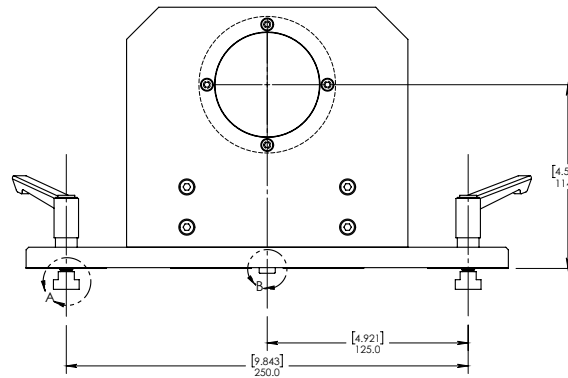
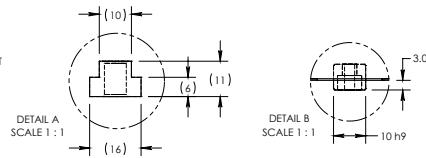
FMF-500-TAB



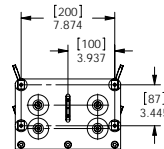
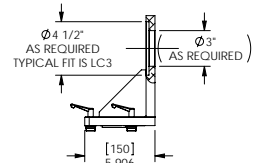
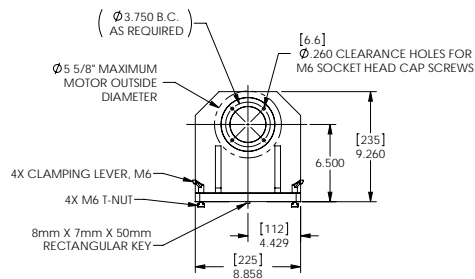
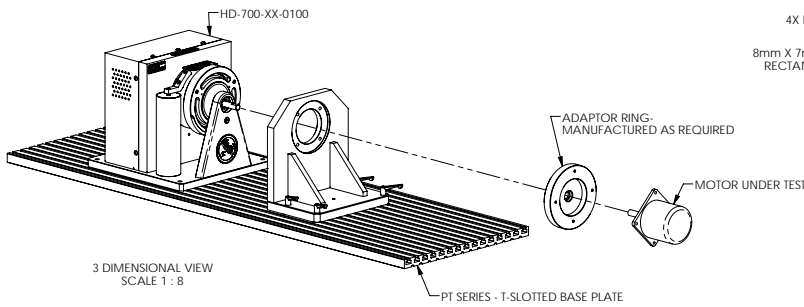
DEFAULT CONFIGURATION



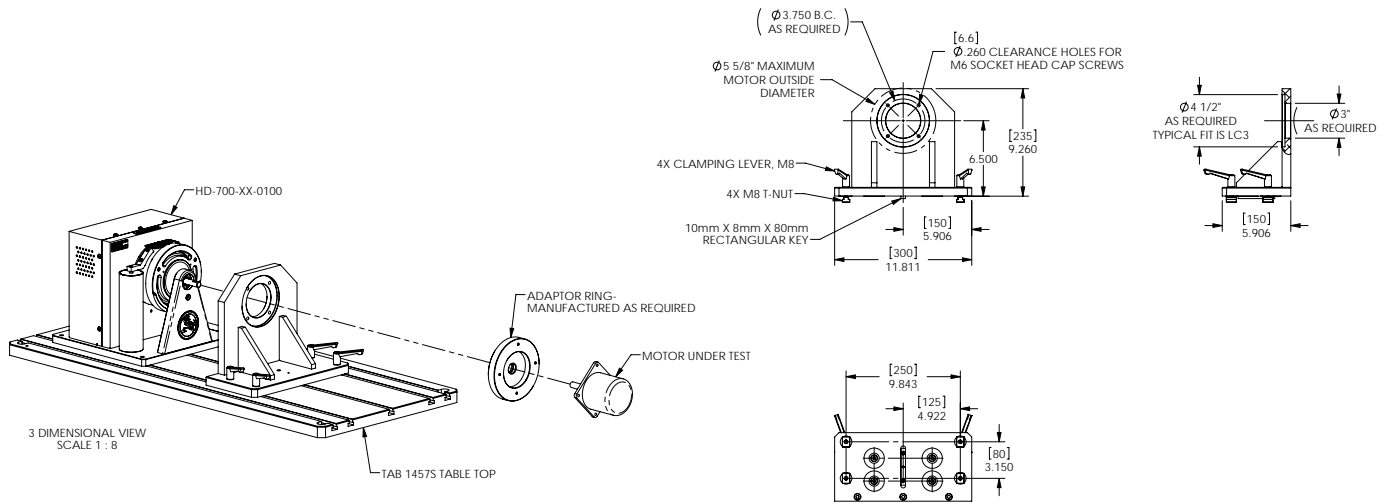
REVERSED UPRIGHT



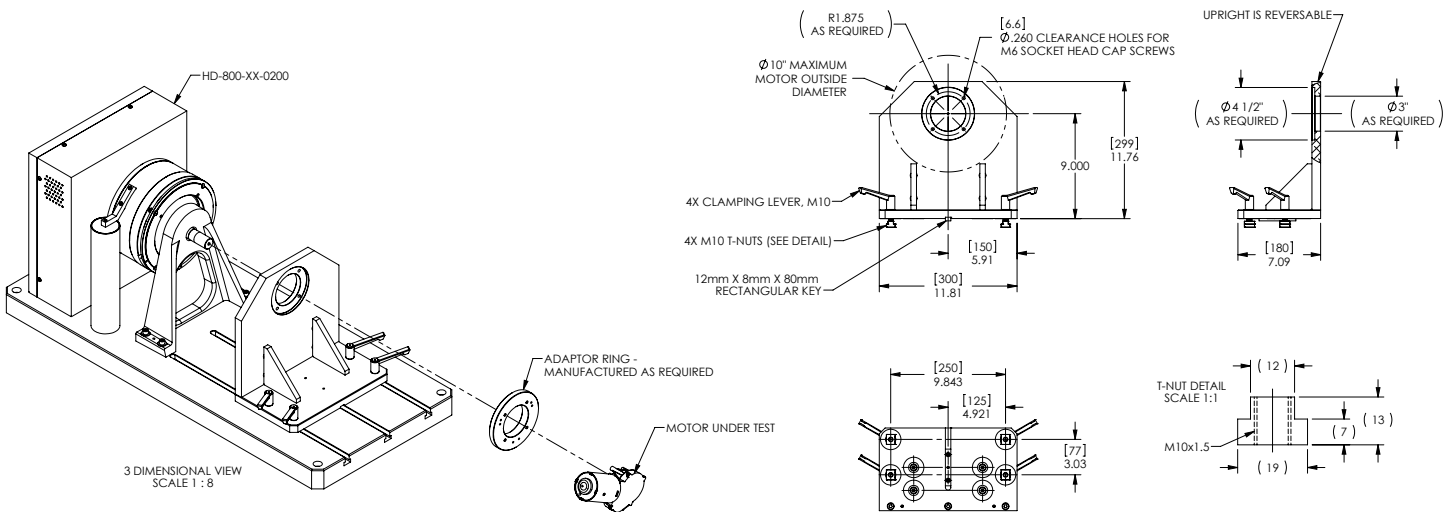
FMF-700-PT



FMF-700-TAB



FMF-800



ANELLO ADATTATORE

Quando si ordina un dispositivo per motore fisso FMF, è necessario definire le specifiche di montaggio del motore in modo che Magtrol possa produrre un anello adattatore appropriato per il vostro motore.

INFORMAZIONI D'ORDINE

MODEL NUMBER	FMF	-	---	-	---
FMF : Fixed Motor Fixture					
400 : HD-100/106/400 Series Dynamometers					
500 : HD-500 Series Dynamometers					
700 : HD-700 Series Dynamometers					
800 : HD-800 Series Dynamometers					
PT : For HD-100/106/400/500/700 Series dynamometers mounted to PT material only					
TAB : For HD-500/700 Series dynamometers mounted to TAB 1457S Dynamometer Table only					
(Blank) : For HD-800 Series Dynamometers ordered with long t-slot base plate, or mounted to TAB 0800L or TAB 0825L Dynamometer Table					